



CÂMARA MUNICIPAL DE INDAIATUBA

PROT-CMI 1864/2018
30/08/2018 - 14:14
ID 1199/2018

PALÁCIO VOTURA

*Rua Humaitá, 1167 Centro – PABX: (19) 3885-7700.
CEP: 13.339-140 – Indaiatuba - SP*

INDICAÇÃO

INDICO nos termos regimentais, após ouvida a Douta Casa, ao Excelentíssimo Senhor Prefeito Municipal, que determine à Secretaria competente para realizar um estudo implantando faixas exclusivas para ônibus nas principais avenidas e ruas (corredores e linhas alimentadoras do sistema de transporte público).

JUSTIFICATIVA

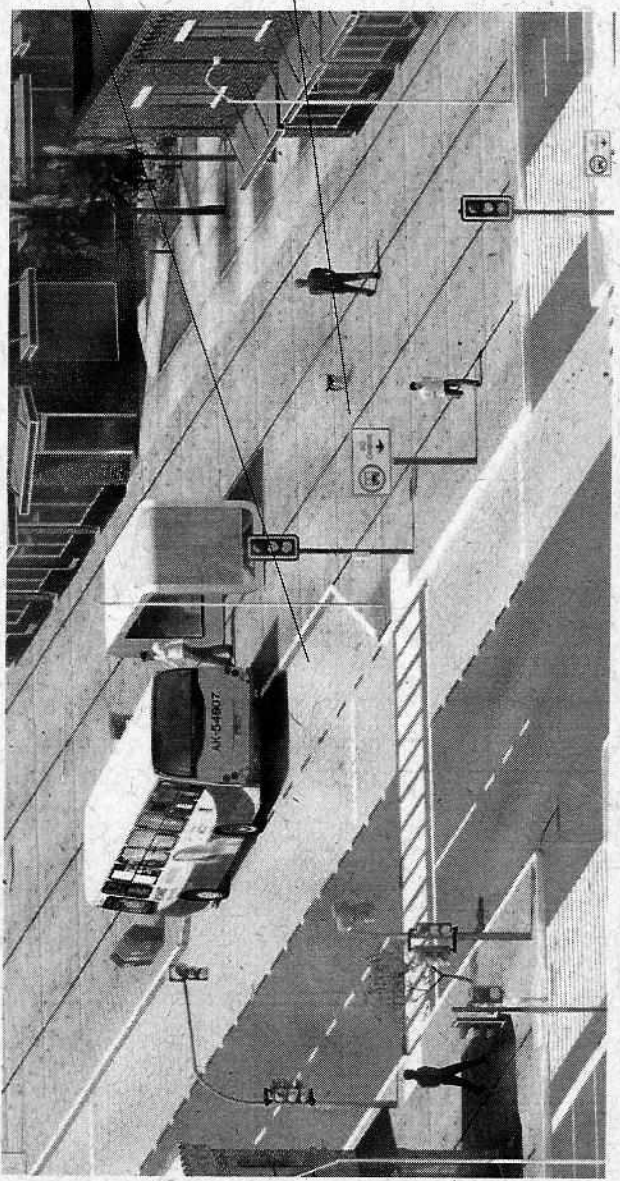
O objetivo é catalogar os principais elementos associados à implantação física e operacional das faixas exclusivas de ônibus, para que eles sejam melhor compreendidos como por exemplo na cidade de São Paulo e Campinas.

As faixas exclusivas garantem prioridade no sistema viário ao transporte coletivo, aumenta a velocidade operacional do ônibus, diminui o tempo do passageiro dentro do ônibus, impactando positivamente nos deslocamentos individuais, permitindo maior fluidez na circulação viária, disponibiliza informação ao usuário, monitora e reeduca, racionaliza a operação com otimização da frota, aumenta a produtividade do transporte público sobre pneus, reduz os custos do transporte e conseqüentemente contribui para a modicidade tarifária, facilitando a integração com os outros modos de transporte.

Assim, certo da compreensão de Vossa Senhoria, aguardo atendimento a presente sugestão, elevando a V. Ex. meus votos de elevada estima e consideração.

Sala das Sessões, 30 de agosto de 2018.

Luiz Alberto "Cebolinha" Pereira
Vereador

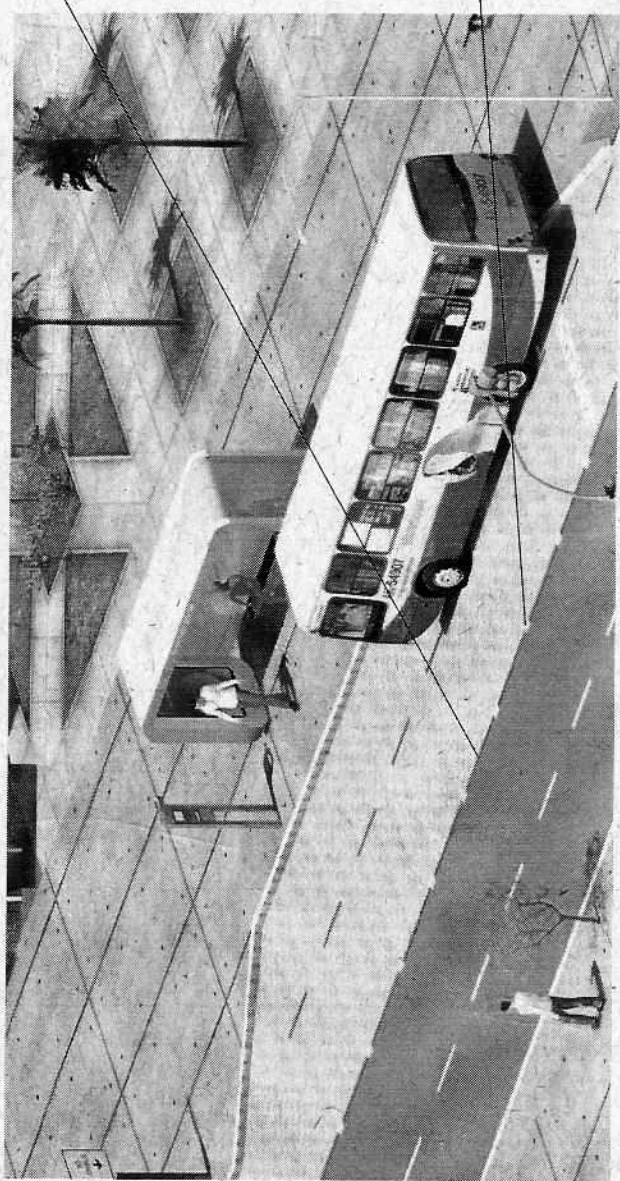


RECUO DA
PARADA DE
ÔNIBUS

SINALIZAÇÃO
VERTICAL

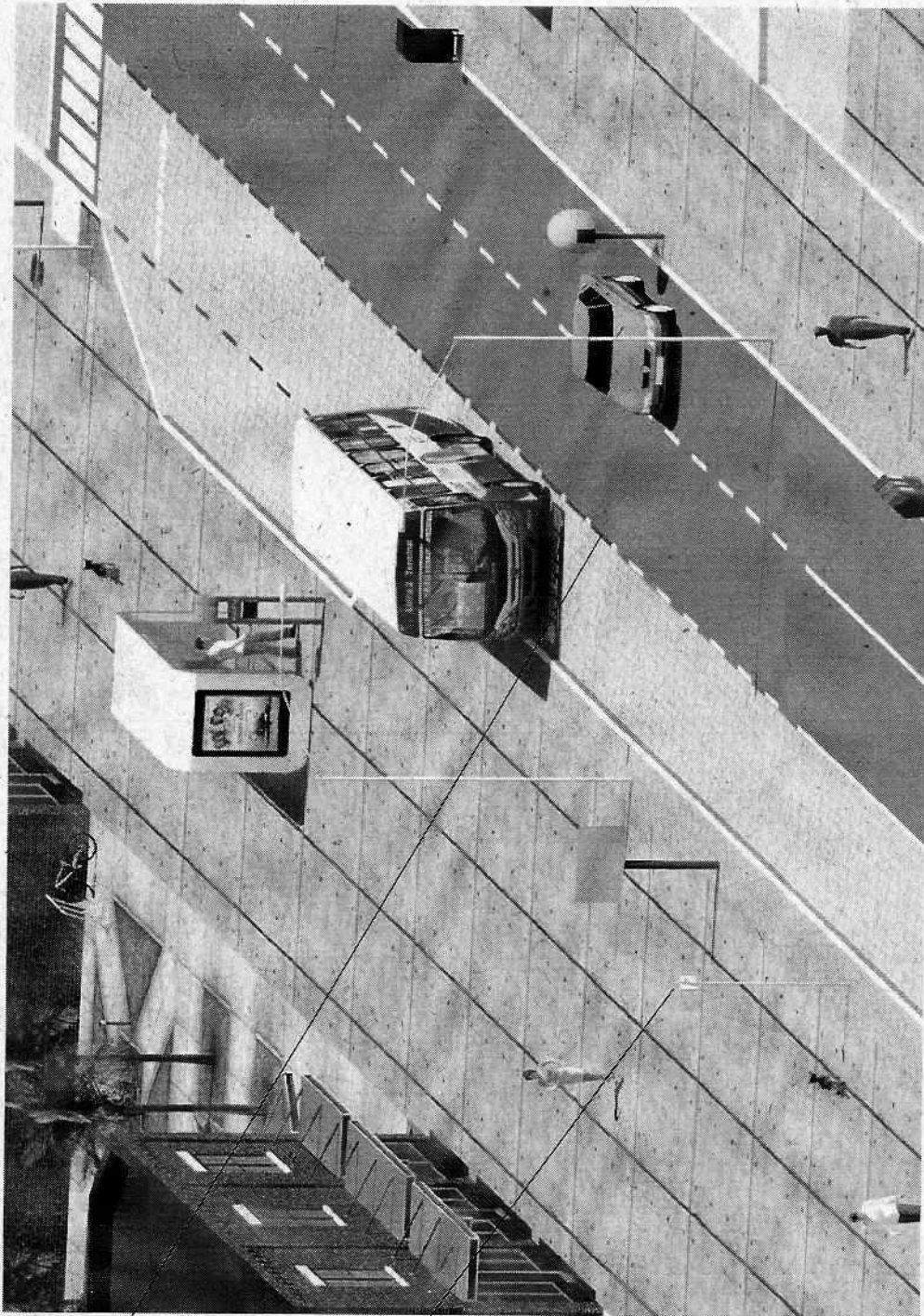
FAIXA CONTÍNUA
DE SINALIZAÇÃO
HORIZONTAL

FIGURA 2.2 ▶
PRINCIPAIS ELEMENTOS
DA FAIXA EXCLUSIVA



TACHÃO

FIGURA 2.3 ▶
PRINCIPAIS ELEMENTOS
DA FAIXA EXCLUSIVA



FAIXA NÃO
CONTÍNUA DE
SINALIZAÇÃO
HORIZONTAL

RADAR
ELETRÔNICO

FIGURA 2.4 PRINCIPAIS ELEMENTOS DA FAIXA EXCLUSIVA