



CÂMARA MUNICIPAL DE INDAIATUBA

Processo nº: 1535 INDICAÇÃO : 983 / 2015

Autor: BRUNO AREVALO GANEM

Ementa: INTECEDER JUNTO A PREFEITURA DE CAMPINAS E A EMTU COBRANDO PROVIDÊNCIAS EM RELAÇÃO AO PONTO FINAL DAS LINHAS 600 E 601 (INDAIATUBA-CAMPINAS).

INDICO, nos termos regimentais, após ouvida a Douta Casa, ao Exmo. Sr. Prefeito Municipal, providências junto a Secretaria competente, para que interceda junto à Prefeitura de Campinas e a EMTU e cobre providências em relação ao ponto final das linhas 600 e 601 (Indaiatuba-Campinas).

JUSTIFICATIVA

A Prefeitura de Campinas construiu um terminal rodoviário novo, mas proibiu a entrada dos ônibus metropolitanos procedentes de Indaiatuba, causando assim muitos incômodos e gerando inúmeras reclamações por parte dos moradores que utilizam o terminal.

A população de Indaiatuba que vai viajar saindo da cidade de Campinas é obrigada a descer próximo a referida rodoviária e para lá se deslocarem com malas e muitas vezes em baixo de chuva. Também não existe um abrigo para as pessoas ficarem aguardando o ônibus.

O ponto final das linhas 600 e 601 (Indaiatuba-Campinas) se encontra em um local com um alto índice de violência, principalmente no período da noite, causando assim muita insegurança e incômodos aos moradores. Anexo, encontram-se fotos do local.

Desta forma, com o objetivo de melhorar a cidade, indico ao Exmo. Sr. Prefeito que interceda junto a Prefeitura de Campinas e a EMTU e cobre melhorias em relação ao ponto de parada de ônibus de Indaiatuba em Campinas.



CÂMARA MUNICIPAL DE INDAIATUBA

PALÁCIO VOTURA

*Rua Humaitá, 1167 Centro – PABX: (19) 3885-7700.
CEP: 13.339-140 – Indaiatuba - SP*

*102
14*

Certo da compreensão de Vossa Excelência e dada a relevância da matéria, aguardo atendimento à presente sugestão. Coloco-me à disposição para maiores esclarecimentos.

Plenário Joab Pucinelli, aos 16 de novembro de 2015.

Bruno Arevalo Ganem

Bruno Arevalo Ganem

Vereador



CÂMARA MUNICIPAL DE INDAIATUBA

PALÁCIO VOTURA

Rua Humaitá, 1167 Centro – PABX: (19) 3885-7700.
CEP: 13.339-140 – Indaiatuba - SP

103
74

ANEXO:





CÂMARA MUNICIPAL DE INDAIATUBA

PALÁCIO VOTURA

Rua Humaitá, 1167 Centro – PABX: (19) 3885-7700.
CEP: 13.339-140 – Indaiatuba - SP

104
14



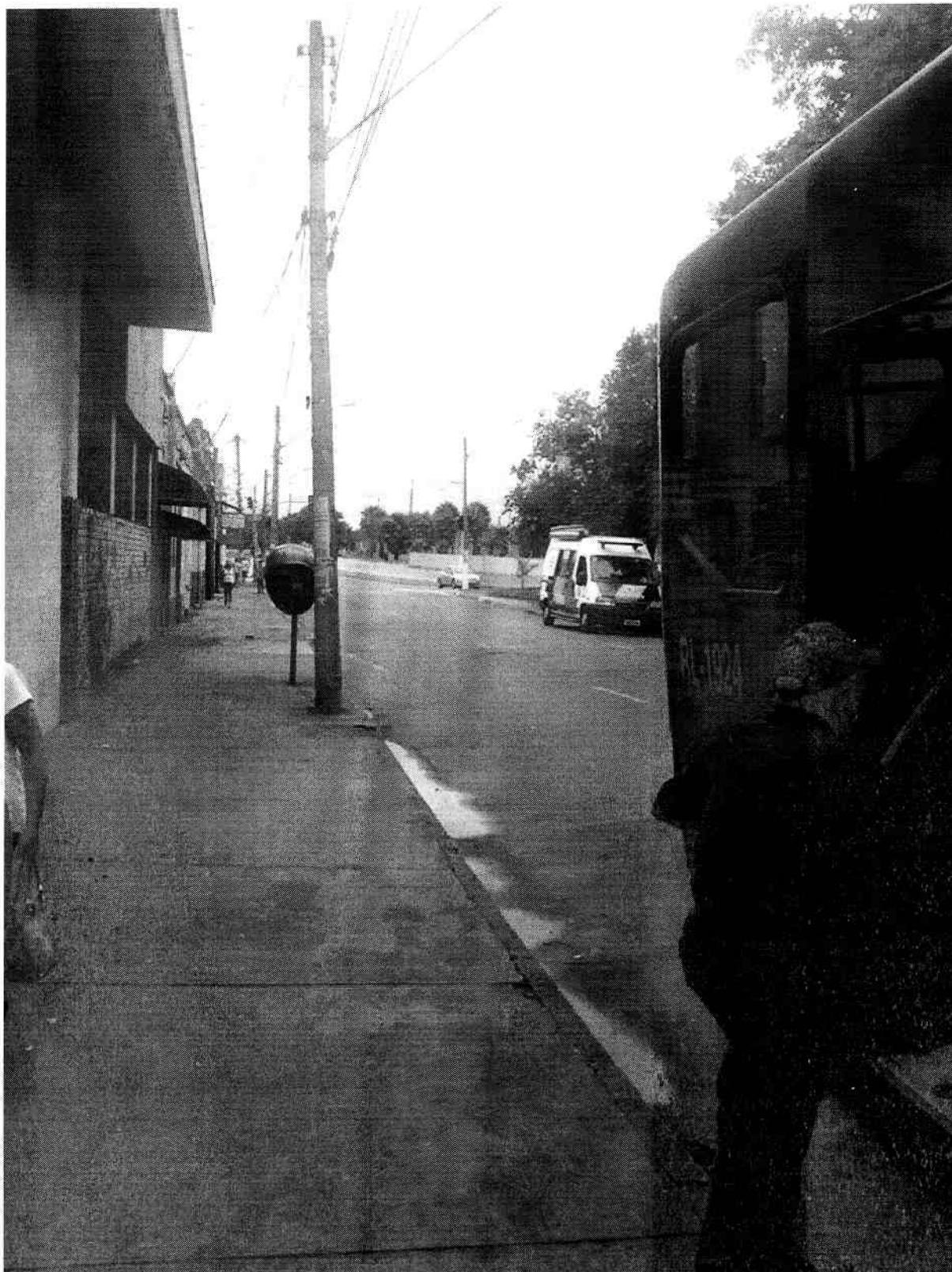


CÂMARA MUNICIPAL DE INDAIATUBA

PALÁCIO VOTURA

Rua Humaitá, 1167 Centro – PABX: (19) 3885-7700.
CEP: 13.339-140 – Indaiatuba - SP

D
Pos
H





CÂMARA MUNICIPAL DE INDAIATUBA

PALÁCIO VOTURA

Rua Humaitá, 1167 Centro – PABX: (19) 3885-7700.

CEP: 13.339-140 – Indaiatuba - SP

*pl
2*





CÂMARA MUNICIPAL DE INDAIATUBA

PALÁCIO VOTURA

Rua Humaitá, 1167 Centro – PABX: (19) 3885-7700.
CEP: 13.339-140 – Indaiatuba - SP

fox
M

